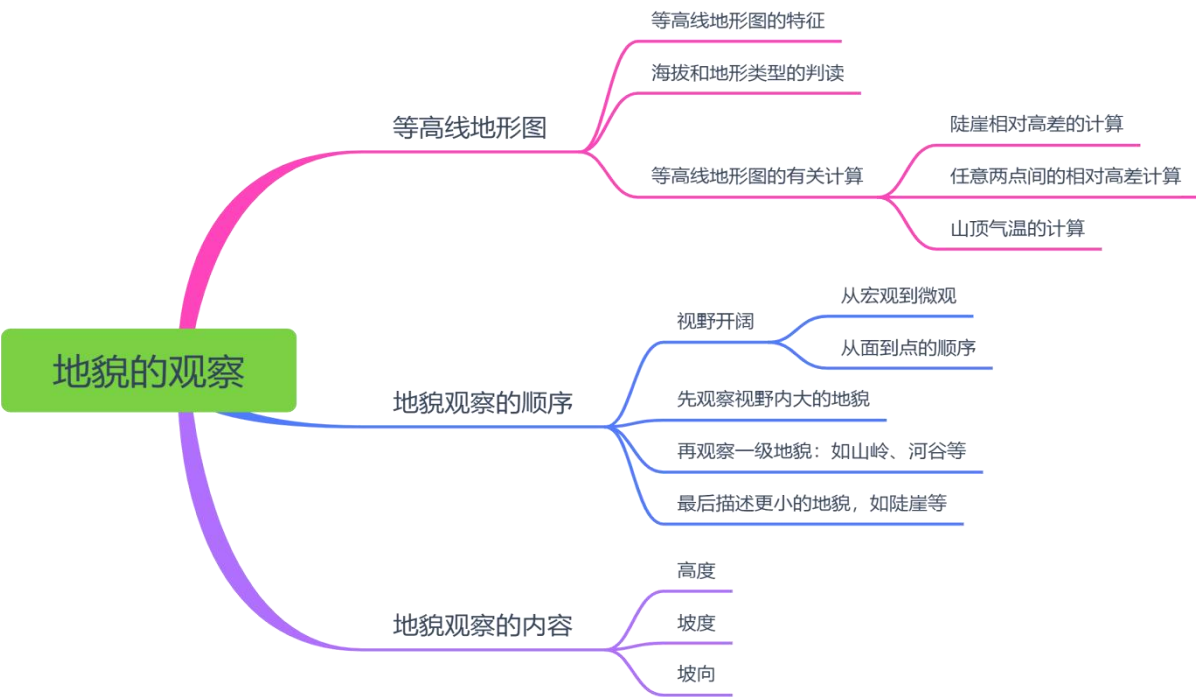


地理学科寒假作业（复习） Day 8 (练习时长：40 分钟)

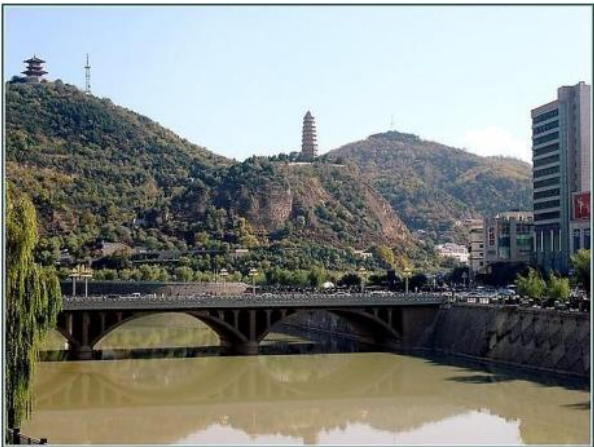
姓名： 完成评价：

一、核心知识的归纳总结和梳理模块



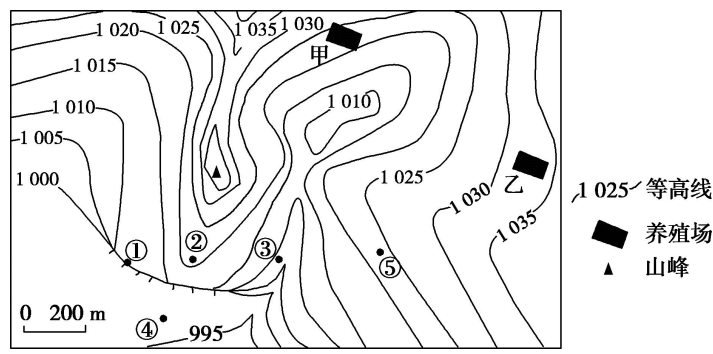
二、练习模块

观察地貌时，应选择最佳的观察地点，按照一定次序观察地貌。下图为延安宝塔及附近景观图。据此完成下面 1-3 小题。



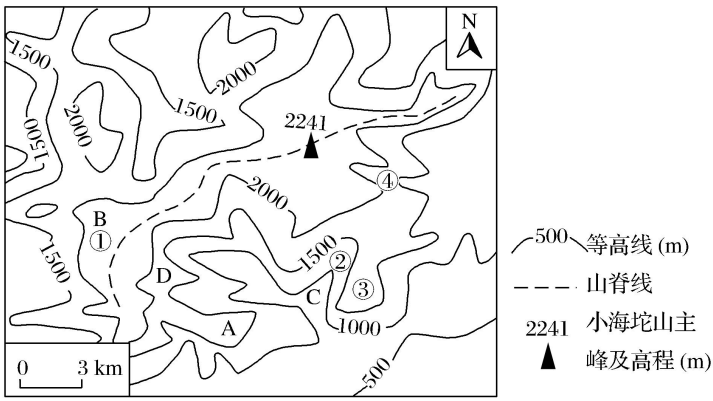
1. 图示最佳的观察地点是（ ）
A. 延河大桥 B. 延安宝塔 C. 延安宾馆 D. 延河游船
2. 在最佳地点向四周望去，视野内主要的地貌为（ ）
A. 河流地貌 B. 风沙地貌 C. 黄土地貌 D. 冰川地貌面貌
3. 下列观察地貌的顺序，正确的是（ ）
A. 山地—河谷—陡崖 B. 陡崖—山地—河谷
C. 河谷—陡崖—山地 D. 山地—陡崖—河谷

下图为某区域等高线（单位：m）地形图，甲、乙两地建有养殖场。读图完成下面 4-5 小题。



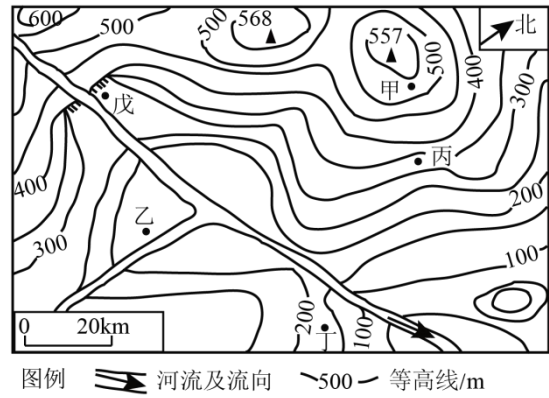
4. 从图中可知（ ）
- A. 山峰的海拔可能为 1044m B. 乙地海拔可能为 1035m
- C. ①处陡崖可能高度为 12m D. 区域内最大高差近 60m
5. 若图中建有一小型水库，甲养殖场濒临水库最高水位，则（ ）
- A. 库区水面大于 1km² B. 水坝高度为 15~20m
- C. 水库最深为 10~15m D. 乙养殖场不会污染水库

小海坨山位于延庆县西北部，呈东南—西北走向，是 2022 年北京冬奥会的重要赛区之一。读图，完成下面 6-7 小题。



6. 当地政府计划在小海坨山夏季开发漂流项目，下列关于漂流地点的选择合理的是（ ）
- A. ①② B. ①③ C. ②④ D. ③④
7. 小海坨山是众多“驴友”户外远足的热门之选，下列能直接看到 A 宿营地的是（ ）
- A. B 地 B. C 地 C. D 地 D. 三地均可

为增强同学们的实践能力，我国福建省某学校地理兴趣小组组织了野外地貌考察活动。考察过程中，某同学获取了乙地的海拔为 162m，下图为某次考察地区等高线地形图。据此完成下面 8-10 小题。



8. 从宏观上观察图示地区地貌宜选择的地点是（ ）

A. 甲地 B. 乙地 C. 丙地 D. 丁地

9. 图中甲、乙两地之间的相对高度可能是（ ）

A. 330m B. 355m C. 405m D. 512m

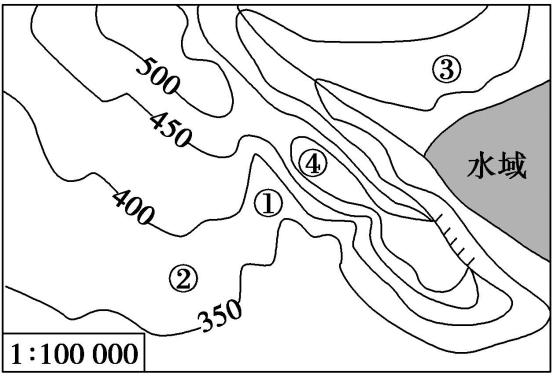
10. 返校后同学们写了考察报告，下列报告中的说法正确的有（ ）

①该地区地形以平原为主②乙地附近坡度较丙地附近大

③河流干流大致自西向东流④戊地附近存在瀑布

A. ①② B. ③④ C. ②④ D. ①③

下图为我国东南丘陵某地等高线（单位：米）图。据此完成下面 11-12 小题。



11. 某地理兴趣小组 7 月到此进行课外考查，若要安排露营，最不适宜的地点是（ ）

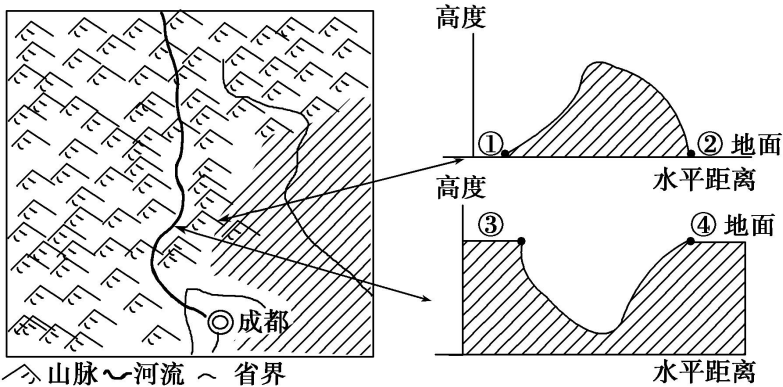
A. ① B. ② C. ③ D. ④

12. 图示地区地形地势的基本特点是（ ）

①以低山、丘陵为主②以丘陵、平原为主③中部低，西南、东北高④中部高，西南、东北低

A. ③④ B. ②③ C. ①② D. ①④

地理研究性学习小组野外考查并绘制了某地地貌景观及地形剖面图。读图，完成下面 7-8 小题。



某地地貌景观图

地形剖面图

13. 有关图中地貌特征的说法，正确的是（ ）

A. 以平原为主 B. 以高原为主

C. 地势西北高东南低 D. 地势东南高西北低

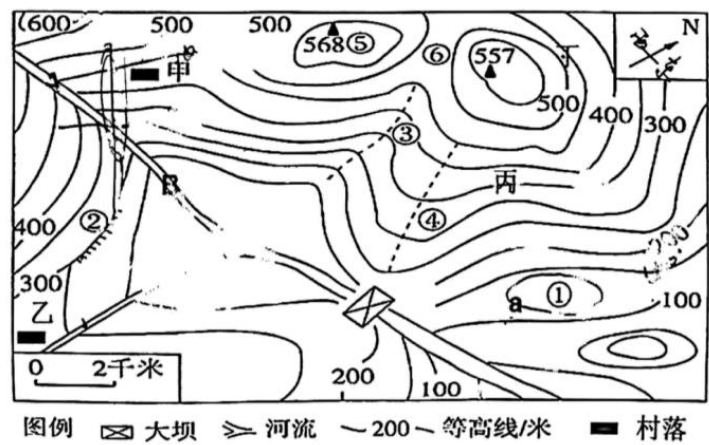
14. 在野外，研究小组利用目视估算法估测地形高度。下列结论正确的是（ ）

A. 在①地估测出山的海拔高度 B. 在②地估测出山的相对高度

C. 在③地估测出山谷的相对深度 D. 在④地估测出谷底的海拔高度

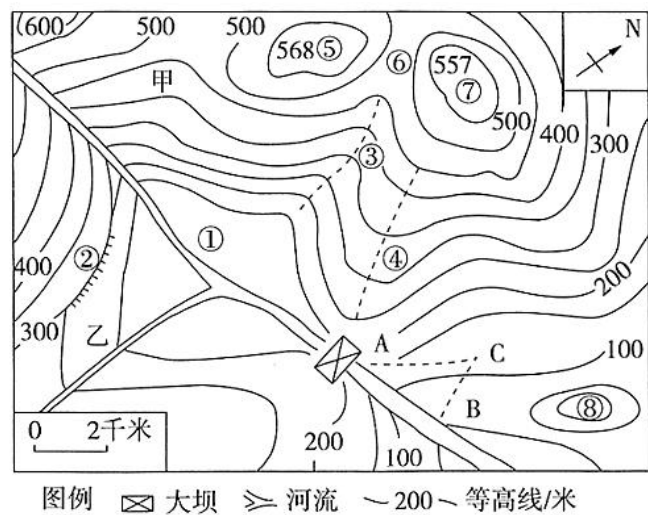
二、综合题

15. 读“我国某区域等高线地形图（单位：米）”，回答下列问题。



- (1) 写出图中数字代表的地貌名称：②____，③____，④____，⑤____，⑥____。
- (2) 图中 AB 段河流的流向大致为____。
- (3) 估算甲村和乙村的相对高度为____米。
- (4) 若①处为一个小湖泊，则 a 的数值为____米。
- (5) 某同学从丙、丁两处登山，较为轻松的是____处，并简述原因。

16. 读我国东南某地区等高线地形图，回答下列问题。



- (1) 写出图中序号表示的地形名称：③_____
- (2) 图中范围内最大高差范围是_____米。
- (3) 站在山顶⑤处观景台向①-⑦处观景，无法看到的地方是_____
- (4) 如果把该图上的比例尺放大到原图比例尺的 2 倍，放大后的比例尺为_____（用数字表示）。
- (5) 小河干流流向_____方。计划引河流水到 C 处，有 AC 和 BC 两条路线，选择哪一条比较合理_____。